

## 金沢21世紀美術館8月のプログラム

8  
2016

2016年8月に実施される金沢21世紀美術館主催事業についてお知らせいたします。  
各催しの告知ならびに当日のご取材など、ぜひ貴媒体にて報道して頂きたくお願い申し上げます。  
各事業の詳細につきましては、決まり次第随時お知らせいたします。

### 8月開催の展覧会



#### 公演「わかったさんのクッキー」関連プログラム ちがったさんのラッキー

8月11日(木・祝)～  
9月4日(日)

9月に金沢21世紀美術館シアター21で公演する「わかったさんのクッキー」で、台本と演出を担う岡田利規(演劇作家・小説家・チェルフィッチュ主宰)と、美術を担当する金氏徹平(アーティスト)は当館の収蔵作家です。ユニークな身体表現とテキストで人気を集める岡田と、国内外で数多くの展覧会を催す人気若手・現代美術作家の金氏がタッグを組み、観劇だけでなくとどまらない、複合的な体験の場を創出します。

日時=8月11日(木・祝)～9月4日(日) 13:00～16:00 ※8/22(月)、29(月)は休場  
会場=金沢21世紀美術館 プロジェクト工房 料金=入場無料

#### ちがったズ・ワークショップ

講師=金氏徹平

日時=8月2日(火)13:00～16:00、8月3日(水)10:00～16:00 会場=金沢21世紀美術館 プロジェクト工房  
※8月3日(水)13:00より取材公開します。展覧会コミュニケーター対象のプログラムです。

### 8月のステージ・イベントプログラム



#### カンパニー・デラシネラ 「ロミオとジュリエット」

8月6日(土)、7日(日)

見たことのないロミジュリ!? 古典ってこんなに面白い!カンパニー・デラシネラがお送りする、観客参加型名作古典劇。石川県能美市出身のダンサー・崎山莉奈がジュリエット役で出演します。

日時=8月6日(土)、7日(日) 両日共15:00開演(開場14:30)  
※上演時間80分予定。両日共終演後アフタートークあり

会場=金沢21世紀美術館 シアター21  
料金=一般 2,500円、大学生2,000円、高校生以下1,000円、友の会会員1,500円 ※3歳以下入場不可  
取扱=金沢21世紀美術館ミュージアムショップ、友の会WEB申込フォーム  
※友の会チケットはミュージアムショップ、友の会WEB申込フォームのみ取扱。  
ローソンチケット(Lコード 56074)チケットぴあ(Pコード 451-946)  
お問合せ=金沢21世紀美術館 友の会 TEL 076-220-2814

#### 「ロミオとジュリエット」フラッシュモブ

今回、「ロミオとジュリエット」に出演するカンパニー・デラシネラダンサーが、公演のプロモーションを兼ねて、金沢21世紀美術館でフラッシュモブを行います。一部のダンスの振付は、YouTubeで公開されており、地元のダンサーも飛び入りで多数参加します。ぜひご取材ください。

フラッシュモブ(英: flash mob)とは、メールやSNSなどのネットを通じて示し合わせた不特定多数の人間が、広場や駅、空港などの公共空間で突如として同じ行為を行い、散会することを指します。2012年、「F/T フェスティバル・トーキョー12」内のプログラムで、カンパニー・デラシネラは、池袋西口公園にて、フラッシュモブを行い大きな話題となりました。  
<https://www.youtube.com/watch?v=5G0dNRfAi68>

日時=8月4日(木) 14:00(10分ほど)  
会場=金沢21世紀美術館芝生広場(松涛庵前あたり) ※雨天の場合、館内(託児室前)

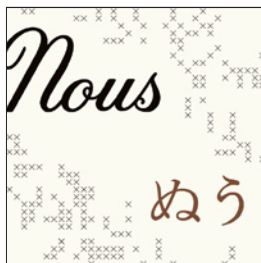
## 開催中の展覧会と関連プログラム



## 西京人—西京は西京ではない、 ゆえに西京は西京である。

開催中～  
8月28日(日)

「西京」は架空の都市国家です。2007年に小沢剛(1965年生まれ、埼玉県在住)、チェン・シャオジョン(1962年生まれ、北京在住)、ギムホンソック(1964年生まれ、ソウル在住)の3人のアーティストが、西京から来た人を意味する「西京人」という名でコラボレーションチームを結成。北京でも東京でもソウルでもないアジアのどこかの国、「芸術を愛する人々が住む国」について物語というプロジェクトをスタートさせました。今回はこれまでの作品の中からセレクトしたものと、最新作となる《第5章:西京は西京ではない》を発表します。また、同世代で同時代を生きる3人が、独立したひとりのアーティストとして発表してきた近作の中から、歴史への対峙や哲学的考察を含むインスタレーション、映像、絵画、パフォーマンスなどの作品も紹介します。



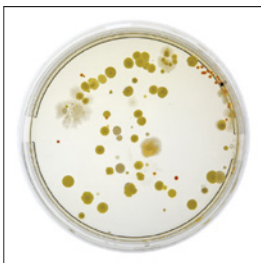
## コレクション展1 Nous ぬう

開催中～  
9月25日(日)

「縫う」ことを中心とする手芸という行為は女性の創作活動として認知されてきました。針を進める時間のなかに多くの思いが込められ、縫うことで生まれる衣服は身につける人自身を伝えるものとなります。日常のなかで育まれる感性を手がかりに、手芸的なものとアート、そしてジェンダーについて考えていきます。

### ギャラリートーク

日時=8月20日(土)14:00～(40分程度) 会場=金沢21世紀美術館 レクチャーホール  
料金=入場無料 ※ただし、当日の本展観覧券が必要 担当キュレーター=高橋律子



## SUPERFLEX One Year Project — THE LIQUID STATE / 液相

開催中～  
2017年3月12日(日)

SUPERFLEXは、コペンハーゲン(デンマーク)を拠点に活動するラスムス・ニールセン、ヤコブ・フィンガー、ビョルンステルネ・クリスチャンセンの3人によるアーティスト・ユニットです。現代社会において、既存の社会制度や枠組みに言及して、生産方式やコミュニティへの働きかけによって公共空間における新しいシステムを提案しています。今回は金沢21世紀美術館を培養用シャーレに見立て、「培養」と「発酵」によってコミュニティを「醸成」するプロジェクトに取り組みます。

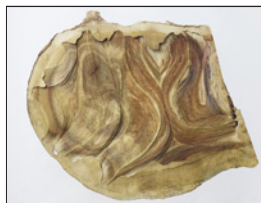
展示期間: 4月29日(金・祝)～11月27日(日)



## no new folk studio 「Orphe」

開催中～  
9月25日(日)

履き手が動くとき楽器のように音を奏で、さまざまな光と色を放つ新感覚シューズOrphe(オルフェ)。本展では、Orpheを履いたダンサーが真夜中の美術館を縦横無尽に駆け巡る映像作品《Motion - Score》をご紹介します。ダンサーの動き(Motion)が音と光に変換され奏でられることから、「動き」がまるで楽譜(Score)のようです。次世代クリエイター集団が作り出す新しい音楽インターフェースOrpheをご堪能ください。



## アペルト04 Nerhol Promenade / プロムナード

開催中～  
8月28日(日)

彫刻家 飯田竜太(1981年、静岡県生まれ)とグラフィックデザイナー 田中義久(1980年、静岡県生まれ)によるアーティストデュオ、Nerhol。2007年の活動開始から写真、本などを彫る独自の表現にこだわり続けてきた彼らの新作を発表します。

《multiple - roadside tree no. 03》2016  
Courtesy of Yutaka Kikutake Gallery

## 8月のキッズスタジオ・プログラム



## キッズスタジオ・プログラム

## ハンズオン・まるびい!

子どもも大人も一緒に楽しめるスペースです。いろいろな造形遊びで、工夫と発見を楽しもう!

## プレイルーム

日時=毎週土日・祝 13:00~16:00(自由入場)

場所=キッズスタジオ 対象=子どもから大人まで(小さなお子さんは保護者同伴) 料金=無料

(下はプログラムの例です。内容は日によって変わります。)

できるもんね!アートテクニック「ペーパー・ソーイング」

「ぬう」と誕生!妖怪パペット

紙を毛糸で「ぬう」と生まれるふしぎな妖怪のつり下げ人形(パペット)で遊ぼう!紙を手でクシャクシャもんで柔らかくなったら、パンチで穴を開けて毛糸で縫いあわせます。夜の美術館に現れるのはどんな妖怪かな?



## アートライブラリー・プログラム

## 絵本を読もう

no new folk studio「Orphe」とともに

日時=8月11日(木)11:00~(約40分)

対象=子どもから大人まで(幼児は保護者同伴)

料金=無料 集合=授乳室前(キッズスタジオ横)

読み手=大西洋子(ライブラリアン) 作品案内:野中祐美子(展覧会担当キュレーター)

絵本の読み聞かせのあと、キュレーターと一緒に作品を見に行きましょう。

キッズスタジオ・プログラム「ぬう」と誕生!妖怪パペット とともに

日時=8月26日(金)11:00~(約60分)

対象=子どもから大人まで(幼児は保護者同伴)

料金=無料 集合=授乳室前(キッズスタジオ横)

読み手=大西洋子(ライブラリアン) 作品案内と造形遊び=木村健(エドキュレーター)

絵本の読み聞かせのあと、紙を縫って自分の作品を作りましょう。

## 美術奨励の日 8月13日(土)

市民がより美術に親しみ、豊かな心を育むよう、金沢21世紀美術館では、「美術奨励の日」を毎月第二土曜日に設けております。「美術奨励の日」は、金沢市民の方が金沢21世紀美術館主催の「コレクション展」を無料で観覧できる日です。総合案内で金沢市民であることを証明できるもの(運転免許証、健康保険証、年金手帳など)を提示いただき、無料の観覧券をお受け取りください。

## 8月の休館日

1日(月) / 8日(月) / 22日(火) / 29日(月) ※15日(月)は臨時開館

本資料に関するお問合せ

金沢21世紀美術館 広報担当:落合、川守

〒920-8509 金沢市広坂1-2-1 TEL 076-220-2814 FAX 076-220-2802

http://www.kanazawa21.jp E-mail: press@kanazawa21.jp

※展覧会・イベントの開催時期や内容等は変更する場合がございます。あらかじめご了承ください。