

金沢21世紀美術館12月のプログラム

12
2016

2016年12月に実施される金沢21世紀美術館主催事業についてお知らせいたします。
各催しの告知ならびに当日のご取材など、ぜひ貴媒体にて報道して頂きたくお願い申し上げます。
各事業の詳細につきましては、決まり次第随時お知らせいたします。

12月にオープンする展覧会と関連イベント



トーマス・ルフ

12月10日(土)～
2017年3月12日(日)

トーマス・ルフ(1958年ドイツ、ツェル・アム・ハルマースバッハ生まれ)は、アンドレアス・グルスキーやトーマス・シュトゥルツらとともに、デュッセルドルフ芸術アカデミーでベルント&ヒラ・ベッヒャー夫妻に学んだ「ベッヒャー派」として、1990年代以降、現代の写真表現をリードしてきた存在です。

ルフは初期に発表した高さ約2メートルにもなる巨大なポートレート作品で注目されました。本展では、初期代表作から最新作《press++》まで、主要な18シリーズ、約160点の作品を展示する日本で初めての回顧展となります。

また、作家自らが語るアーティスト・トークは金沢のみでの開催となります。

トーマス・ルフ アーティスト・トーク

講師＝トーマス・ルフ

聞き手＝増田玲(東京国立近代美術館主任研究員)、田中義久(本展アートディレクター)、中田耕市(当館キュレーター)

日時＝12月10日(土) 14:00～16:00 会場＝金沢21世紀美術館 レクチャーホール

料金＝無料 定員＝80名 申込＝ウェブサイトにて11月25日(金) 10:00より申込受付開始(先着順)

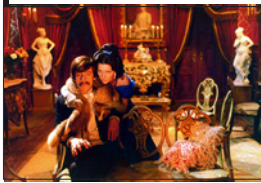
※逐次通訳付

「トーマス・ルフ」プレスガイド

日時＝12月9日(金)13:30～15:00(受付13:00より) 場所＝金沢21世紀美術館 レクチャーホール

内容(予定)＝館長挨拶、展覧会概要説明、出品作家紹介、展示解説、質疑応答 ※詳細は別途お知らせいたします。

12月のステージ・イベントプログラム



映画の極意 vol.17 マノエル・ド・オリヴェイラ追悼特集

永遠のオリヴェイラ

12月2日(金)、
3日(土)、4日(日)

現役最高齢の映画作家として数多くの作品をつくり続けたポルトガル映画の巨匠マノエル・ド・オリヴェイラが、2015年4月2日に106歳で亡くなりました。本特集では、80年をこえる映画人生でオリヴェイラ監督が遺した珠玉の作品群より、監督第一作『アニキ・ボボ』(1942)から遺作となった「レストロの老人」(2014)まで、日本未公開作『フランシスカ』(1981)を含め8本を上映します。

日時＝12月2日(金)～4日(日) 会場＝金沢21世紀美術館 シアター21

料金＝1回鑑賞券 一般 1,500円 / 大学生以下 800円、 3回鑑賞券 一般 3,000円 / 大学生以下 1,500円

フリーパス 一般 5,000円 / 大学生以下 2,500円

※友の会割引あり ※大学生以下の方は要学生証提示 ※未就学児の入場はご遠慮願います

取扱＝金沢21世紀美術館ミュージアムショップ、

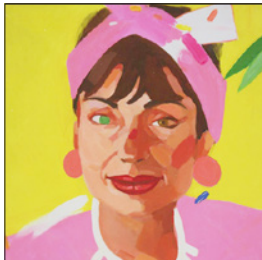
チケットぴあ(Pコード:466-969)、ローソンチケット(Lコード:53895)

トーク「映画と文学の饗宴—オリヴェイラ作品の魅力」

講師＝土田環(映画研究者)×木下真穂(ポルトガル語翻訳者)

日時＝12月4日(日) 13:30～14:45 会場＝金沢21世紀美術館 シアター21

料金＝無料 ※ただし、チケットの半券が必要



フランソワーズ・モレシャンのおしゃれ講座 ～時代を読む vol.22 私のシャネル！

12月10日(土)

アートやファッション、そして現代社会についてモレシャン流の鋭い視点で時代を切り取るトークシリーズ。今回のテーマは、「シャネル」です。ファッション界に革命を起こしたマドモアゼル・シャネルの人生とモード作品をたどりながら彼女のエレガンスを楽しく学びます。

日時=12月10日(土) 13:30開場 / 14:00開演

会場=金沢21世紀美術館 シアター21

料金=1,500円(当日精算)1ドリンク付

定員=80名 ※定員に達したため、予約申込は終了いたしました。



井上道義&オーケストラ・アンサンブル金沢21世紀美術館シリーズ music@rt season 10 Merry Marubi Christmas ～クリスマスのおはなし～

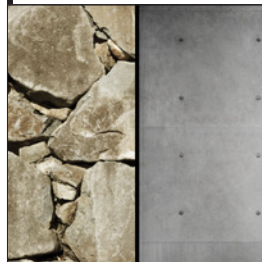
12月23日(金・祝)

オーケストラ・アンサンブル金沢メンバー、OEKエンジェルコーラスの子どもたちとともに、アメリカやヨーロッパでこの時期に聞こえてくる曲を中心に、クリスマスの過ごし方についてお話しを交えながら、現地の様子が垣間見えるようなプログラムをお届けします。

日時=12月23日(金・祝) 午後 会場=金沢21世紀美術館交流ゾーン 情報ラウンジ 料金=無料

※詳細は決まりしだいWebサイト等で公開します。

開催中の展覧会



工芸とデザインの境目

開催中～
2017年3月20日(月・祝)

「工芸」か「デザイン」かー。

プロダクトデザイナーの深澤直人氏を監修者に迎え、「プロセスと素材」「手と機械」「かたち」「経年変化」といった観点から工芸とデザインを見つめ直すことによって、それらの曖昧模糶とした境目を浮き彫りにします。それと同時に、最先端技術の発達などによって多様化が進む両者の新たな地平を考察します。



《うでピアノ》2015 (部分)

アペルト05 榎木知子 ～Daydream～

開催中～
2017年1月9日(月・祝)

京都を主な活動の舞台とする画家、榎木知子(1982年、京都生まれ)。彼女が繊細かつ流麗な描線と透明感のある穏やかな色彩によって紡ぎ出す、白昼夢のような幻想的な世界をご紹介します。



カタチのたたずまい

開催中～
2017年3月20日(月・祝)

金沢やその近郊で制作をする若手工芸作家4人に焦点をあてた展覧会です。これからの石川の工芸を担う若き作家たちの作品を通して、工芸における新たな可能性を探ります。

12月の教育普及プログラム



キッズスタジオ・プログラム

ハンズオン・まるびい!

子どもも大人も一緒に楽しめるスペースです。いろいろな造形遊びで、工夫と発見を楽しもう!

プレイルーム

日時=毎週土日・祝 13:00~16:00(自由入場) ※12/31(土)は休場

場所=キッズスタジオ 対象=子どもから大人まで(小さなお子さんは保護者同伴) 料金=無料

(下はプログラムの例です。内容は日によって変わります。)

できるもんね! アートテクニック「スタンプング」

見つけたかたち・スタンプダイアリー

今日の「形の発見」を日記にするよ。ねりゴムを使って、身の回りのものの表面を型取りしてスタンプしよう!
どんなものから、どんな模様が生まれるかな?

キッズスタジオ・プログラム

親子向け情報・休憩スペース

「まるびい・すくすくステーション」

キッズスタジオ内にある小さなお子様連れの方をサポートするスペースです。
小さなお子様とのお散歩や一休みするスポットとしても、ぜひご活用ください!

開催日=毎週火木 10:00~12:30(自由入場) ※12/15(木)まで

会場=キッズスタジオ 対象=未就学児とその保護者 料金=無料

12月の休館日

5日(月) / 12日(月) / 19日(月) / 26日(月)

年末年始の完全閉館期間

12月29日(木) ~ 2017年1月1日(日)

本資料に関するお問合せ

金沢21世紀美術館

広報担当: 落合、川守

〒920-8509 金沢市広坂1-2-1 TEL 076-220-2814 FAX 076-220-2802

http://www.kanazawa21.jp E-mail: press@kanazawa21.jp

※展覧会・イベントの開催時期や内容等は変更する場合がございます。あらかじめご了承ください。